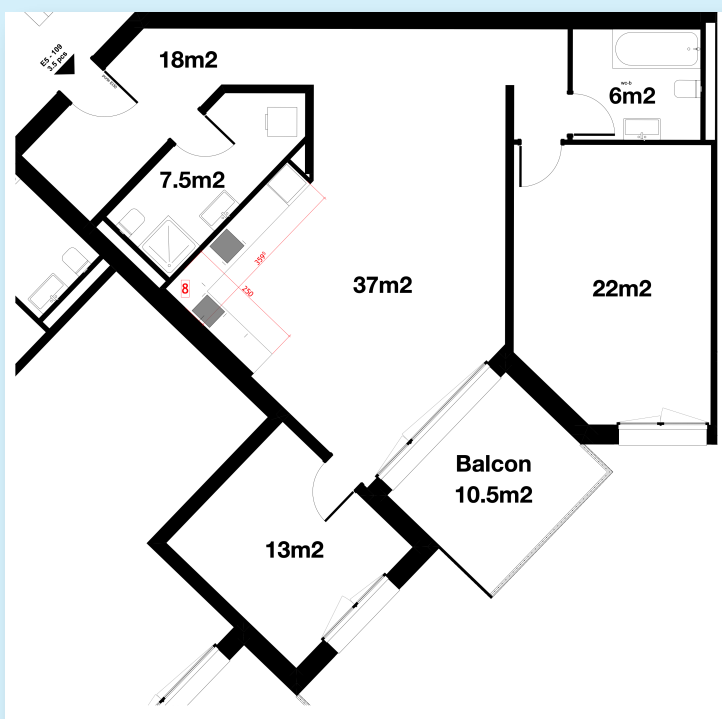


E6 - 3½ appartement - Attique

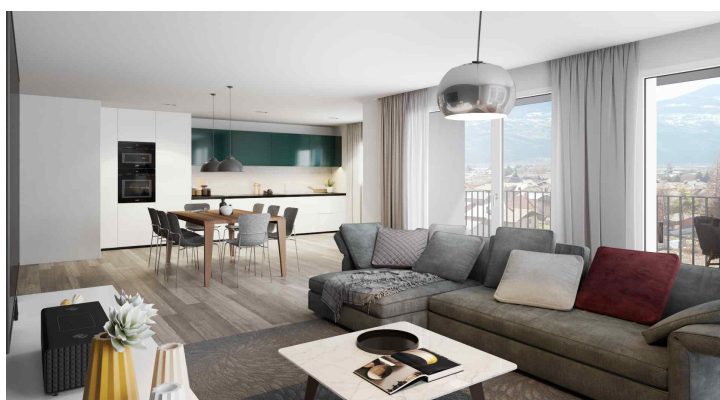
120m² surface PPE - 10.5m² balcon

pour CHF 894/mois

(intérêt hypothécaire 1.2%+charges, sans amortissement, selon le calcul de financement)



Immeuble E
Appartement E6



EN UN COUP D'ŒIL

- **VUE PANORAMIQUE:** magnifique sur les montagnes.
- **ATTIQUE** plafonds hauts
- **HABITATION PAISIBLE** près d'une rivière
- **GRAND BALCON:** orienté sud au calme loin de la route.
- **2 SALLES DE BAIN** (dont 1 parentale)
- **2 PARKING** : extérieur et souterrain
- **PISCINE:** privative à eau salée
- **AU COEUR DU VALAIS:**
 - 10min de Sion
 - 15min de Sierre
 - 20min de Crans-Montana
 - 25min de Martigny


Berra
IMMOBILIER



Cyril Bieckens
+41 79 464 11 35
cy@berra-immobilier.ch



3½ Appartement

Attique
Immeuble E - Appartement E6

Rue des Forges 7, 1957 Ardon

Surface Totale PPE 120 m²

Surface Utile Principal SIA 416

Hall 18 m²

Séjour/Cuisine 37 m²

Chambre 1 22 m²

Chambre 2 13 m²

Baignoire parentale 6 m²

Douche 7.5 m²

Balcon 10.5 m²

Cave 12.6 m²

Budgets

Cuisine (fourniture) CHF 20'000

Sanitaire (fourniture) CHF 10'000

Carrelage (fourniture et pose) CHF 100/m²

Parquet (fourniture et pose) CHF 140/m²

Équipement

Ascenseur Accès handicapé

Piscine à eau salée Carnotzet

Parking souterrain Pompe à Chaleur

Chauffage au sol

Proposition de financement

Prix d'achat de l'appartement CHF 600'000

Parking extérieur 16'000

Parking souterrain 30'000

Prix Total CHF 646'000

20% de fonds propres CHF 129'200

(LPP possible)

Hypothèque CHF 516'800

Intérêts 1.2% / an CHF 6'202

Charges 0.7% / an CHF 4'522

Coût total /an CHF 10'724

Coût total /mois CHF 894

Assistance Financière Gratuite: Un conseiller financier est votre disposition pour préparer votre dossier pour la banque.

Amortissement nécessaire pour un prêt de 80%

L'amortissement est la constitution de capital, donc pas un coût de fonctionnement

APPELEZ-NOUS !

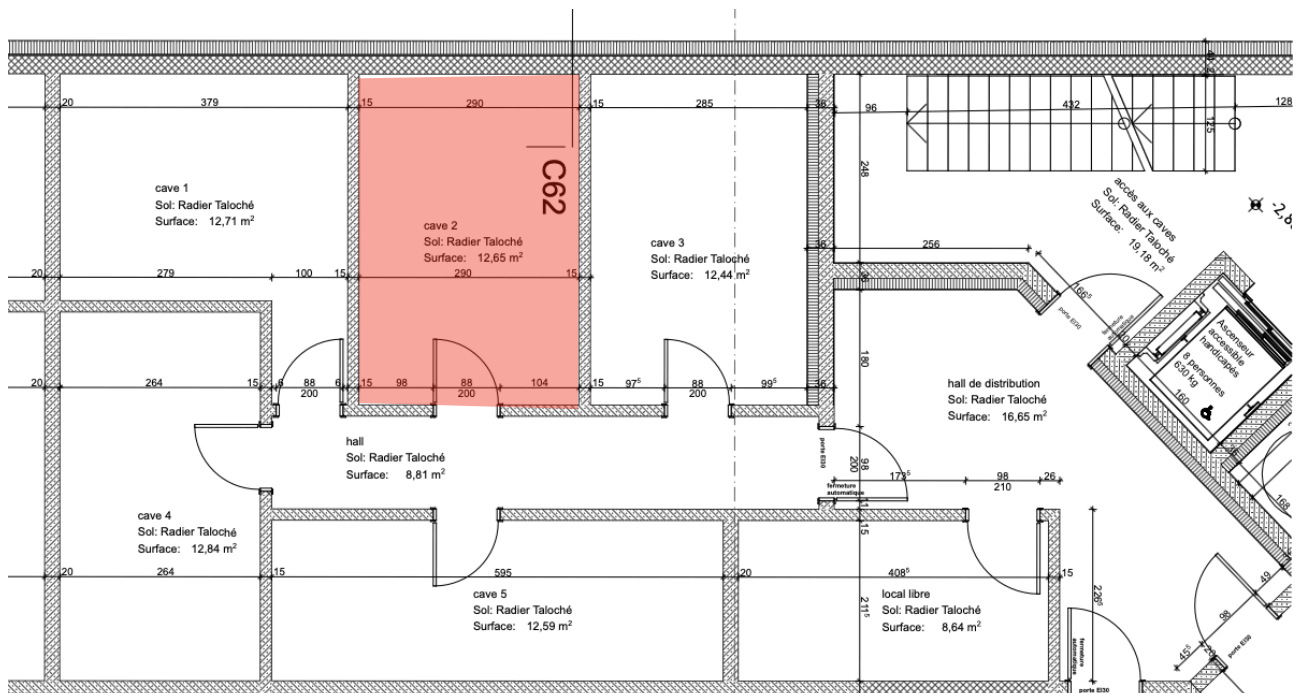
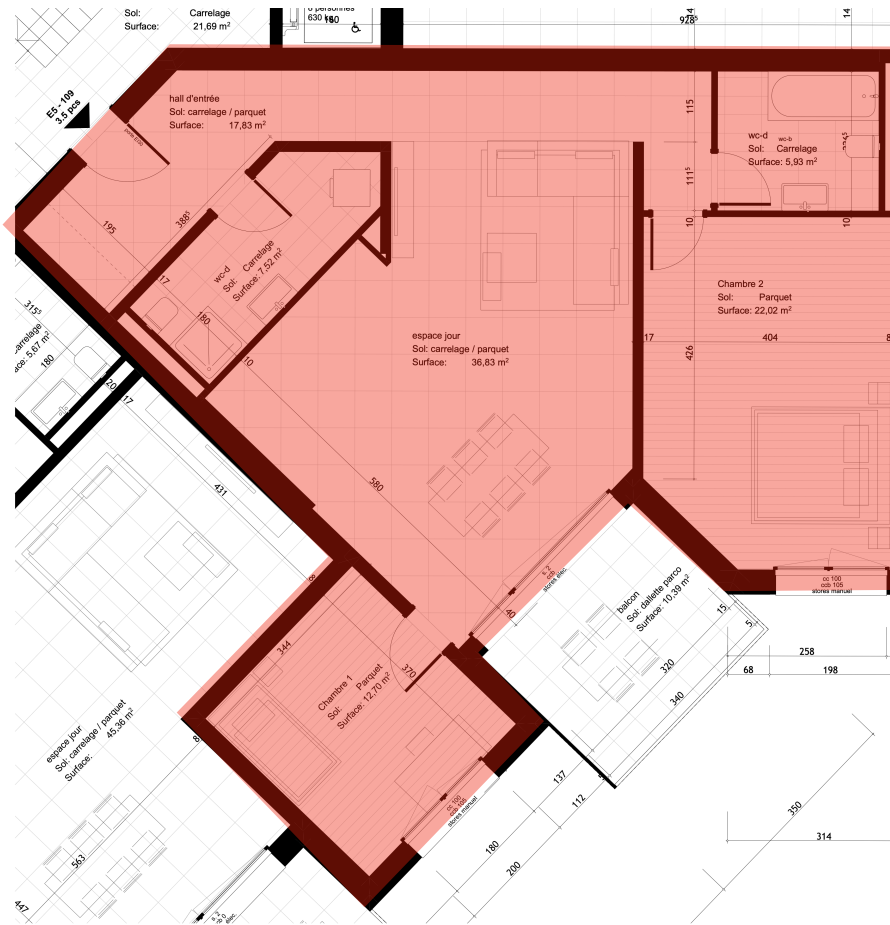


Cyril Bieckens

+41 79 464 11 35

cy@berra-immobilier.ch

Immeuble E - Appartement E6 - Attique



Immeuble E - Appartement E6 - Cave

Immeuble E - Situation



Immeuble E