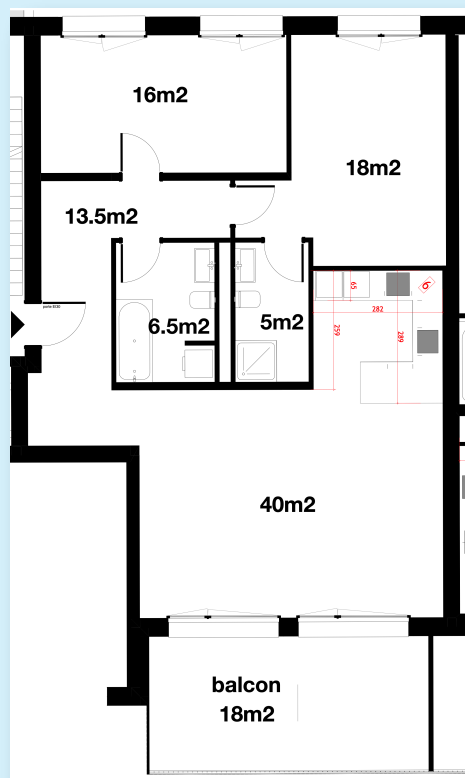


D5 - 3½ appartement - 1e étage 115m² surface PPE - 18m² balcon pour CHF 880/mois

(intérêt hypothécaire 1.2%+charges, sans amortissement, selon le calcul de financement)



Immeuble D
Appartement D5



EN UN COUP D'ŒIL

- **VUE PANORAMIQUE:** magnifique sur les montagnes.
- **HABITATION PAISIBLE** près d'une rivière
- **GRAND BALCON:** orienté sud au calme loin de la route
- **2 SALLES DE BAIN** (dont 1 parentale)
- **2 PARKING** : extérieur et souterrain
- **PISCINE:** privative à eau salée
- **AU COEUR DU VALAIS:**
 - 10min de Sion
 - 15min de Sierre
 - 20min de Crans-Montana
 - 25min de Martigny


Berra
IMMOBILIER



Cyril Bieckens
+41 79 464 11 35
cy@berra-immobilier.ch



3½ Appartement

1e étage
Immeuble D - Appartement D5

Rue des Forges 7, 1957 Ardon

Surface Totale PPE 115 m²

Surface Utile Principal SIA 416

Hall 13.5 m²

Séjour/Cuisine 40 m²

Chambre 1 18 m²

Chambre 2 16 m²

Douche parentale 5 m²

Bain 6.5 m²

Balcon 22 m²

Cave 13 m²

Budgets

Cuisine (fourniture) CHF 20'000

Sanitaire (fourniture) CHF 10'000

Carrelage (fourniture et pose) CHF 100/m²

Parquet (fourniture et pose) CHF 140/m²

Équipement

Ascenseur Accès handicapé

Piscine à eau salée Carnotzet

Parking souterrain Pompe à Chaleur

Chauffage au sol

Proposition de financement

Prix d'achat de l'appartement CHF 590'000

Parking extérieur 16'000

Parking souterrain 30'000

Prix Total CHF 636'000

20% de fonds propres CHF 127'200
(LPP possible)

Hypothèque CHF 508'800

Intérêts 1.2% / an CHF 6'106

Charges 0.7% / an CHF 4'452

Coût total /an CHF 10'558

Coût total /mois CHF 880

Assistance Financière Gratuite: Un conseiller financier est votre disposition pour préparer votre dossier pour la banque.

Amortissement nécessaire pour un prêt de 80%
L'amortissement est la constitution de capital, donc pas un coût de fonctionnement

APPELEZ-NOUS !

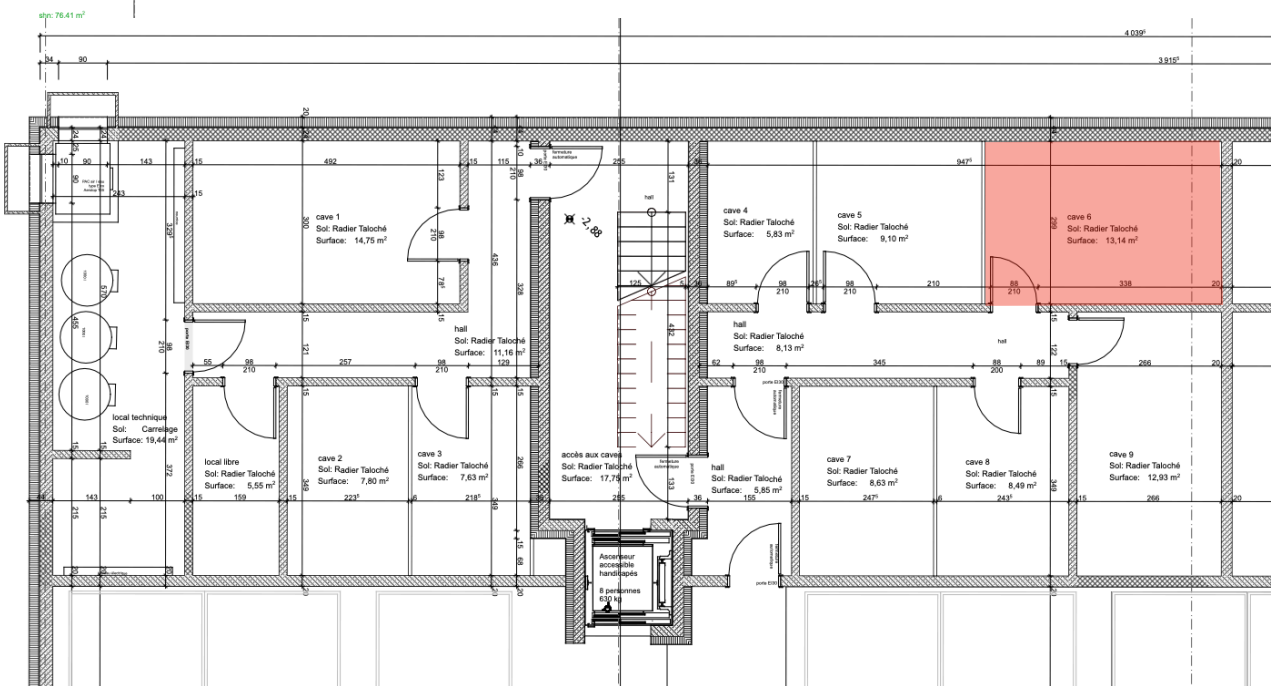
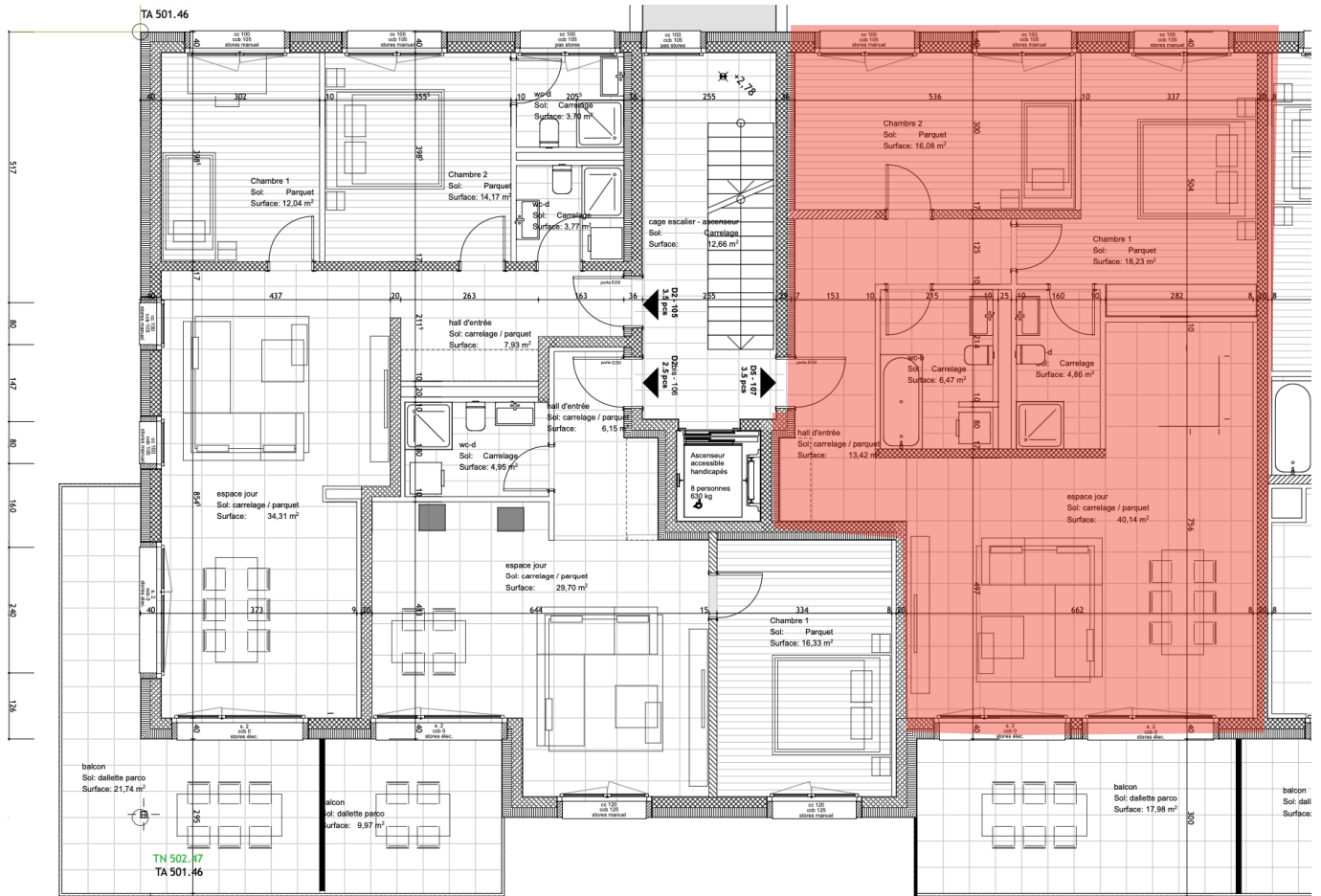


Cyril Bieckens

+41 79 464 11 35

cy@berra-immobilier.ch

Immeuble D - Appartement D5 - 1e étage



Immeuble D - Appartement D5 - Cave

Immeuble D - Situation



Immeuble D